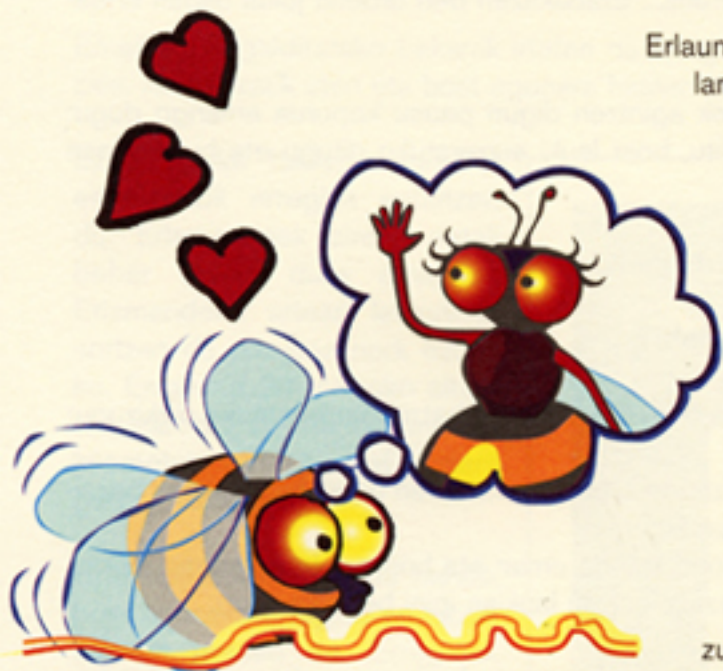


Etxera itzulera



Erlauntzan beharrezkoak diren nektarra, polena eta ura erle langileek biltzen dituzte. Bildutako polena eta nektarra erleen elikadurarako beharrezkoak dira. Erle langileek loreetatik bereganatzen dituzte polena eta nektarra. Beraien elikaduraz gain, erlauntzan dauden erleen arduratzen direnez polen eta nektar hauek erlauntzara garraiatzen dituzte. Erlauntzako erlek jaten ez dituzten elikagai soberakinak erlauntzan bertan gordetzen dituzte, neguan ere zer jana izan dezaten.

Nektarra eta polena biltzeko erlauntzatik irten beharra izaten dute erle langileek. Begien bidez orientatzen dira beraien bilketa lanean. Koloreak ez dituzte guk bezala ikusten. Adibidez, beltza eta gorria berdintsu ikusten dituzte, eta aldiz, guretzat zuriak diren loreak, kolore ugaritakoak dira erlauntzat.

Egunean 10-15 irteera egiten ditu erle langile batek eta irteera bakoitzean 100 lore bisitatzen ditu gutxienez. Lore desberdinei eginda-

ko bisiten bidez polinizazioa eragiten dute erleek.

Kanpotik janaria ekarri duen erleak besteei adierazten die berria. Nola egiten du erlea gorra bada eta erlauntza barrua ilunpean egonik? Dantza antzeko mugimendu baten bidez. Janaria erlauntza ondoan aurkitu badu, zirkulutan egingo du dantza, ondoan dauden erleek ukimenaren bidez ulertuko diote eta gure erlea berriro jan gehiagoren bila ateratzen denean ingurukoak bere atzetik joango dira lanera. Janaria urrunago baldin badago 8 baten antzeko irudia osatzen dute etengabeko dantzaren bidez. Irudi horren ardatzarekin adierazten du janaria non dagoen, eta dantzaren abiadurarekin urruti ala hurbil dagoen: janaria hurbilago eta dantza azkarrago, urrutiago eta motelago.

Ikusten duzunez, erleek elkarrekin komunikatzeko gaitasun aparta dute.



Jolas honetan erle prestua zara, esploratzaile lanetan erlauntzatik urrundu dena eta berandu baino lehen etxera bueltatu behar duzu. Itzulbidea, ordea, ez da xamurra izango eta etsai asko saihestu beharko dituzu bizirik heltzeko: enarak, armiar-mak, elurra, autoak, sutea, pozoiak....Hala ere zenbait laguntza edo abantaila ere izango dituzu zure etxerako bidean: ura, eguzkia, lore polentsuak, erle amaren arrastoa...

"Erlauntzara itzulera" deituniko honetan ibilbidea dagoaren laguntzaz egingo duzu eta atzera egin araziko dizuten oztopoak nahiz aurrera egiten lagunduko dizuten bidezidorrak aurkituko dituzu.

Nola jolastu:

Lehendabizi jokalarien ordena erabaki eta peoiak sarrerako laukiaren ondoan ipiniko ditugu.

Ondoren, txandak errespetatuz, dagoa bota eta beronek eramango gaituen laukira mugituko gara. Lauki berrian gaudela, bertan agertuko zaigun aginduari egin beharko diogu kasu.

Gero, hurrengoari emango diogu txanda.

Gure gomendioa:

Modu tradizionalean jolastu beharrean, alegia helmugara heltzen den lehen jokalaria partidaren irabazle-tzat jo beharrean, irabazlea erabakitzeko modua aldatzea proposatzen dizuegu. Horretarako, partidari denbora muga bat ipiniko diogu (demagun, hoge minutu). Epe horretan helmugara heltzen diren jokalaria guztiak izango dira irabazleak. Badakizu, garrantzitsuena erlauntzara bizirik eta salbu iristea da eta ez zenbatgarren iristen zaren.